

EXPÉRIMENTATION SOBRIÉTÉ ÉNERGÉTIQUE ÉCHANTILLON DE 5 LYCÉES PILOTES 2025 – 2026

CONSEIL RÉGIONAL D'ÎLE-DE-FRANCE
PÔLE LYCÉES



Présentation des équipes Service énergie - SEGE

Amaia SOUBELET

Ingénieure énergie
Direction du Patrimoine et de la Maintenance
Service énergie

Nicolas RIHET

Coordinateur de la démarche des
Lycées Eco-Responsables
Direction des Opérations
Service des études générales et environnementales



Sommaire rapide de la matinée

- Tour de table des lycées participants
- Présentation du Service énergie, de l'expérimentation et des exploitants
- Présentation de la démarche des lycées Eco-Responsables et du concours CUBE.S
- Présentation du calendrier
- Formation du Cerema aux économies d'énergie
 - Qu'est-ce que la sobriété énergétique ?
 - Qu'est ce que la conduite au changement ?
 - Plan d'action



Les objectifs du service énergie

Objectifs du décret tertiaire

- Réduire de 60% la consommation en énergie du bâtiment d'ici 2050 par rapport à une année de référence comprise entre 2010 et 2019.
- Atteindre par décennie une consommation d'énergie seuil, définie en fonction de la catégorie du bâtiment et fixée par arrêté.

Objectif de réduction du niveau de consommation d'énergie finale



40%
d'ici 2030

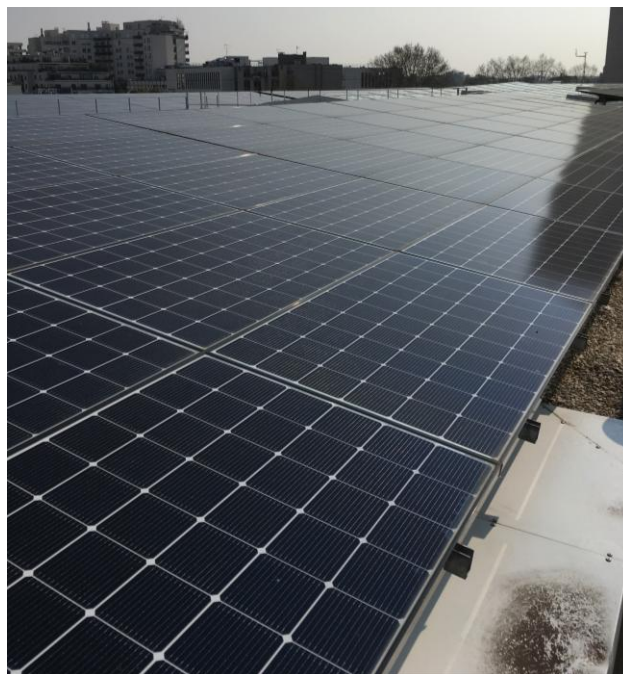


50%
d'ici 2040



60%
d'ici 2050

Que fait le pôle lycées en termes d'énergie ?



[MOTION CUBES SOBRIETE ENERGETIQUE - REGION IDF.mp4](#)



Les missions du service énergie

- **Rénovations énergétiques** : isolation des façades, menuiseries, toitures pour les déperditions de chaleur : plus de 20 lycées ont déjà été rénovés
- **Exploitation** : renouvellement des équipements de chaufferie, choix d'équipement performant : tous les lycées sont concernés
- **Source d'énergie** : augmentation de la part des énergies renouvelable (Géothermie, Panneaux solaires, Biomasse, Réseaux de chaleur urbain)
- **Économie d'usage** : concours CUBES, plan de sobriété



Plan de sobriété énergétique

Objectif :

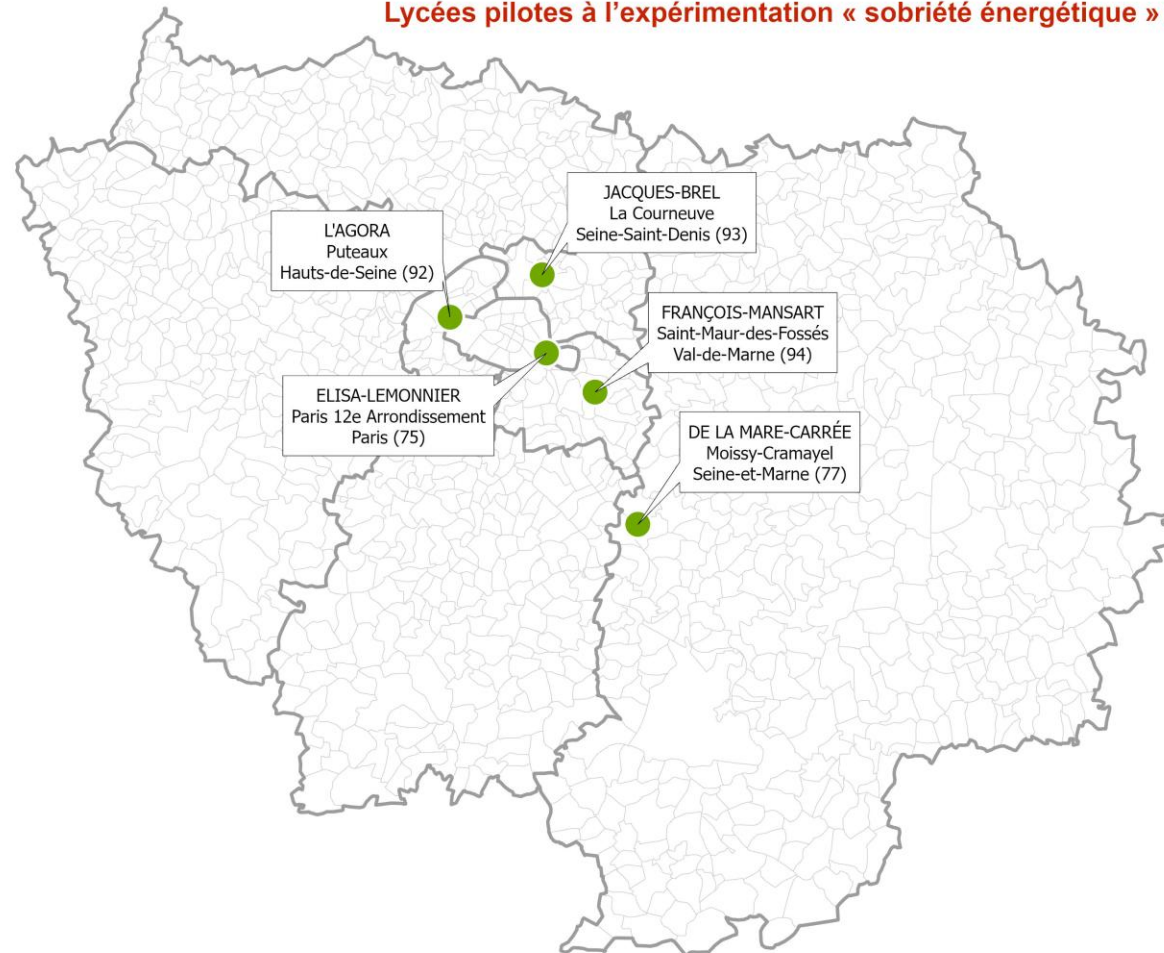
- Etendre la réduction de consommation énergétique par les **usages** à tous les lycées franciliens
- Atteindre 5 – 10% de réduction de consommation par an par établissement **par le changement de comportement des usagers**

Actions ciblées :

- Affichage numérique de la consommation énergétique du bâtiment en temps réel, avec un objectif à atteindre en guise de comparaison
- Affichage d'une liste d'éco-gestes
- Ressources disponibles sur le site des lycées

Plan de sobriété énergétique – Maillage territorial des 5 lycées

Lycées pilotes à l'expérimentation « sobriété énergétique » 2025-2026



Plan de sobriété énergétique



Comité sobriété énergétique

Composition :

- Une personne de la direction
- Un enseignant référent développement durable
- Des élèves
- Un agent technique en charge de la maintenance et/ou agent d'entretien général et/ou agent de la restauration collective

Rôle : Porter et représenter à échelle globale d'établissement la démarche de sobriété énergétique.

Les exploitants



Lycée Agora
Puteaux (92)



Lycée De la Mare-Carrée
Moissy – Cramayel (77)



Lycée Jacques Brel
La Courneuve (93)



Lycée François Mansart
St Maur des Fossés (94)

Lycée Elisa Lemonnier
Paris 12 (75)



Qu'est-ce que la démarche des Lycées Éco-Responsables ?

Notre mission

- 1 Réduire l'impact environnemental du fonctionnement global des lycées franciliens
- 2 Accompagner les communautés scolaires et agents régionaux dans leurs projets environnementaux

Nos 6 thématiques :



Prévention et
Gestion des déchets



Gestion de l'eau



Biodiversité



Energie-Climat



Alimentation-Santé



Solidarité



Notre Action

La **Démarche LER** permet d'accéder à :

- 1 Un **accompagnement pédagogique, technique et opérationnel** dans vos projets environnementaux
- 2 Un **appel à projets annuel** pour le financement de projets écologiques
- 3 Une **offre de sensibilisation** et d'ateliers pédagogiques individualisés
- 4 Un accès à des **événements** (conférences, concours, visites...) et à la fête des Lycées Éco-Responsables
- 5 Une **communication**, un réseau d'échanges et d'information.

Le concours CUBE.S

Qu'est-ce que c'est ?

- Concours national des économies d'énergie **par les usages** pour les établissements scolaires
- 63 lycées franciliens inscrits depuis 2019
- Moyenne de **7% de réduction** des consommations énergétiques globales

Retour d'expérience

- Une journée sans électricité au lycée Arthur Rimbaud (95)
- Une journée pull au lycée Marie Laurencin à Paris (75)
- 1 degré en moins les vendredis au lycée Hector Berlioz à Vincennes (94)





Plan de sobriété énergétique – Calendrier

12 novembre Lancement de l'expérimentation au siège de la Région Ile-de-France

Mi-janvier Réunion de réseau 1

Mi-mars Réunion de suivi dans les lycées par les équipes opérationnelles régionales

Juin 1^{er} bilan de la mise en œuvre avec les lycées pilotes dans un des établissements

Nicolas RIHET

Coordinateur Lycées Eco-Responsables

nicolas.rihet@iledefrance.fr

01.53.85.56.60

06.07.82.23.81

Amaia SOUBELET

Ingénieure énergie

amaia.soubelet@iledefrance.fr

01.53.85.51.91

06.16.11.74.92